

## ***KK-Schneepflug***

**Pflugbreite von 3,00 bis 6,00 m**

Anbau an:

Traktor  
Unimog  
LKW's



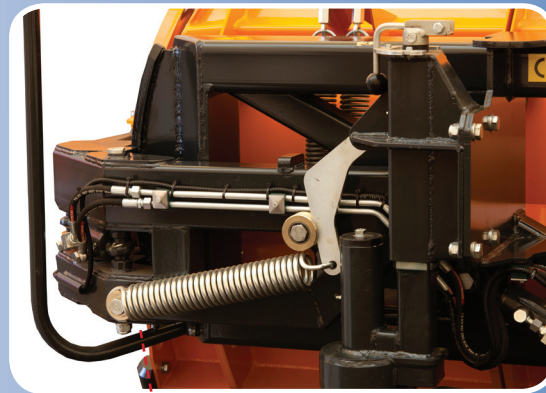
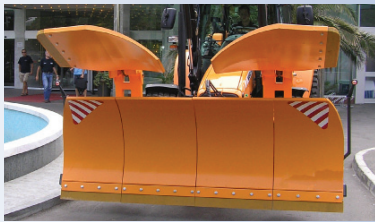
**Der KK-SCHNEEPFLUG ist ein Schneepflug, der speziell für den Flughafen- und den industriellen Einsatz entwickelt wurde. Durch seine Klappensegmente wird ein gezielter und rationeller Schneeräumeinsatz auf dem Vorfeld, sowie auf größeren Parkflächen gewährleistet. Er ist für den Anbau an Traktoren, Unimog's sowie LKW's geeignet.**

**Grundausrüstung:**

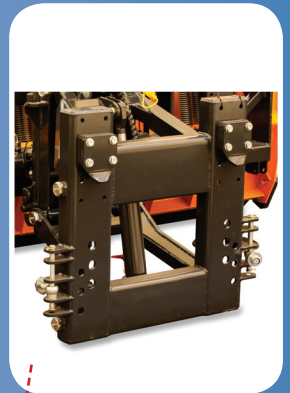
- hydraulische Schwenkeinrichtung links-rechts / heben-senken
  - Überdruckventil
  - doppelwirkende Zylinder in starker Ausführung
  - eingelegte Vulkulanschürfleiste
  - Kommunalackierung RAL 2011
  - Dreipunkt KAT I und KAT II in zwei Anbauhöhen
- ODER
- Kommunale Anbauplatte passend Gr. 3 oder Gr. 5
  - höhenverstellbare Gleitkufen
  - LED-Beleuchtung
  - Abstellfuß
  - Distanzklotz für Anschlagwinkel 33°

**Sonderausstattung:**

- Windleitschirm klappbar (KK V-600)
- höhenverstellbare Laufräder
- Elektrohydraulik mit Bedienpult
- hydraulische Niveaueinstellung
- Abstellwagen
- Arbeitsscheinwerfer



Klappenführung



Kommunalplatte



Gleitkufe



eingelegte Vulkanleiste



Klappenführung

**Anfahrtsicherung**

Dank speziellen Führungsbahnen weichen die Scharteile beim Überfahren von Bodenhindernissen bis zu 14 cm unbeschadet nach hinten und oben aus.



Des weiteren passt sich der Schneepflug durch seinen Ausgleich-Pendel-Mechanismus optimal dem Bodenprofil an.

Schneepflug	Pflugbreite [mm]	Räumbreite 33° in [mm]	Pflughöhe Mittelschar [mm]	Schare	Gewicht [kg]
KK III-320	3.200	2.610	1.175	3 + 2	1.340
KK IV-400	4.000	3.450	1.175	4 + 2	1.520
KK IV-600	6.000	5.030	1.175	5 + 2	2.310



Firma Wintec GmbH  
 Rudolf-Diesel-Str. 6a  
 Tel.: +49 6551-1479-100  
 Internet: www.wintec-online.com

Fachhändler: